



STZ-VL | STZ-VH
»MPA« V

TIEFBETTAUFLIEGER



ROBUST UND FLEXIBEL IM TÄGLICHEN EINSATZ

Flexibilität ist die Grundvoraussetzung beim Einsatz von Tiefbettaufliegern, um unterschiedlichste Ladungen mit einem einzigen Fahrzeug transportieren zu können. Dieser Anforderung tragen wir mit unseren zwangsgelenkten Tiefbettaufliegern Rechnung, welche mit verschiedenen Brückenausführungen und Achssystemen ideal auf die jeweiligen Bedürfnisse angepasst werden können. Ihre Anschaffungsaufwendungen können somit langfristig reduziert und gleichzeitig die Fuhrparkgröße so gering wie möglich gehalten werden.



EINFACH ZUVERLÄSSIG

06

Im harten Transportalltag zählt vor allem Zeit. Daher sind unsere Tiefbettauflieger vom Typ STZ-VL und STZ-VH einfach und zügig von vorne zu beladen. Mit zunehmendem Gewicht und Volumen der Ladegüter ist darüber hinaus entscheidend, dass die Fahrzeuge selbst möglichst leicht sind und gleichzeitig hohe Nutzlasten aufnehmen können. Hier sind der STZ-VL und der STZ-VH wahre Champions, die Ihnen die Schwerstarbeit abnehmen.



LEICHTGEWICHT FÜR SCHWERE LASTEN

08

Der »MPA« V ist ein wendiger Dauerläufer für den täglichen Einsatz: Das Design der »MPA« Achse garantiert höchste Manövrierbarkeit und großen Achsausgleich. Der besonders niedrige Verschleiß reduziert Wartungsaufwendungen auf ein Minimum und ermöglicht dadurch höchste Verfügbarkeit. Selbst extrem schwere Lasten mit einem hohen Ladungsschwerpunkt stellen für den »MPA« V keine Herausforderung dar.



TRANSPORTE SOUVERÄN UND ZUVERLÄSSIG MEISTERN

Unsere robusten Tiefbettauflieger der Baureihen STZ-VL, STZ-VH und »MPA« V können Sie ganz nach Ihren Anforderungen und Wünschen konfigurieren, denn die niedrigen Brückenhöhen sowie die enorme Variantenvielfalt ermöglichen höchste Einsatzflexibilität bei extrem hohen Nutzlasten.



NOCH MEHR EFFIZIENZ IM FUHRPARK

Unsere Tiefbettauflieger vom Typ »MPA« V können mit einem vorderen Pendelachsfahrwerk kombiniert werden. Neben einer wirtschaftlichen Ausnutzung Ihrer Zugmaschinen sorgt dies für noch mehr Bodenfreiheit, welche Ihnen eine flexiblere Transportplanung ermöglicht.

MEHR
ZUM TYP
»MPA« V

SEITE
08

MACPHERSON-ACHSTECHNOLOGIE »MPA«

Durch die geringe Anzahl von Bauteilen ist die Achse extrem wartungsarm. Zusätzlich ist sie für hohe Nutzlasten ausgelegt.

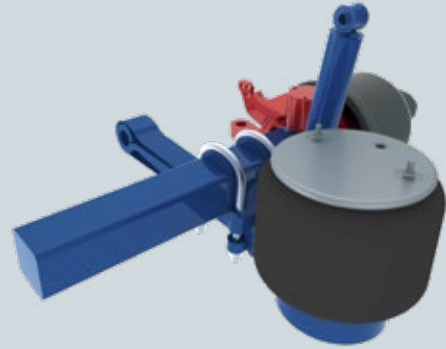
- » Max. Lenkeinschlag 60°
- » Achsausgleich 350 mm



LENKSCHENKELACHSEN MIT LUFTFEDERUNG

Die bewährte Achstechnologie mit Komponenten namhafter Hersteller sichert eine lange Lebensdauer und hohe Wirtschaftlichkeit.

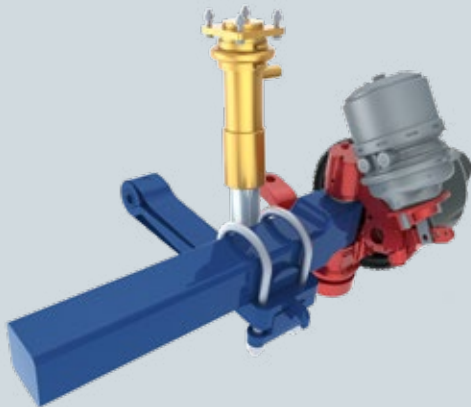
- » Max. Lenkeinschlag 45°
- » Achsausgleich 270 mm



LENKSCHENKELACHSE MIT HYDRAULISCHEM ACHSAUSGLEICH

Diese robuste Achstechnologie ermöglicht eine lange Lebensdauer und hohe Fahrzeugverfügbarkeit. Der Achsausgleich findet hydraulisch statt und garantiert eine hohe Seitenstabilität bei großen und schweren Ladungen.

- » Max. Lenkeinschlag 45°
- » Achsausgleich 260 mm



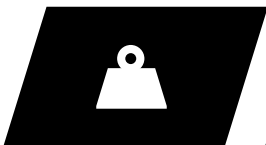
SICHER ANS ZIEL

Allzeit bereit: Egal, welche Herausforderung auf Ihrer Transportroute wartet: Auf die Tiefbettauflieger der Baureihen STZ-VL, STZ-VH und »MPA« V ist jederzeit Verlass, wenn hohe und schwere Ladungen sicher an ihr Ziel gebracht werden müssen.

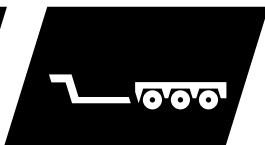


STZ-VL | STZ-VH

EINFACH ZUVERLÄSSIG



**GERINGES
EIGENGEWICHT**



**TRENNSTELLE
ZWISCHEN BRÜCKE
UND FAHRWERK**



**EINFACHE
BEDIENUNG MIT
»SMARTCONTROL«**



**IHR NUTZEN**

- ✓ Integrierte Trennstelle zwischen Brücke und Fahrwerk
- » Flexible Fahrzeugkonfiguration für verschiedenste Anwendungen und maximalen Auszug
- ✓ Ausstattung mit verschiedenen Flachbettversionen
- » Kundenspezifisches Nutzlast-Eigengewicht-Verhältnis
- ✓ Optionale Ausstattung mit »SmartControl«
- » Anwenderfreundliche Bedienung des Fahrzeugs

**TECHNISCHE MERKMALE**

- + Achslast
(je nach Ländervorschrift) 10-12 t bei 80 km/h
(technisch) 12 t bei 80 km/h
- + Achsausgleich
STZ-VL 270 mm
STZ-VH 260 mm
- + Bereifung 245/70 R 17,5
- + Fahrzeugbreite 2.550 mm/2.750 mm
- + Achsabstand 1.360 mm/1.510 mm
- + Max. Lenkeinschlag 45°

Schwanenhals

- + Sattellast 20-35 t
- + Durchlenkradius 2.100-2.800 mm
- + Hydraulisch
- + Mittelträger, Außenträger

Brückenausführung

- + Brückenausführung: Flachbett mit herausnehmbaren Einlegeböden
- + Bauhöhe 220-350 mm
- + Ausziehbarkeit starr oder 1-fach

Hinteres Fahrwerk

- + Breite der Baggerstiellmulde* 760 mm/960 mm
- + Achszahl 2-4

*Abhängig von der Fahrzeugbreite



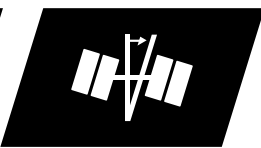


»MPA« V

LEICHTGEWICHT FÜR SCHWERE LASTEN



»MPA«
TECHNOLOGIE
FÜR 12 t ACHSLAST



MAX. LENKWINKEL
VON 60°



EINFACHE
BEDIENUNG MIT
»SMARTCONTROL«



**IHR NUTZEN**

- ✓ Geringer Höhenunterschied zwischen Brücke und Fahrwerk
- » Aufnahme von Ladungen mit geringem Böschungswinkel
- ✓ Niedrigste Bauhöhen der Brücken
- » Konzentrierte Ladungen bei gleichzeitig höchster Stabilität
- ✓ Hoher Achsausgleich, großer Lenkeinschlag
- » Sensationelle Manövrierfähigkeit

**TECHNISCHE MERKMALE**

- + Achslast
(je nach Ländervorschrift) 12 t bei 80 km/h
(technisch) 12 t bei 80 km/h
- + Achsausgleich 350 mm
- + Bereifung 245/70 R 17,5
- + Fahrzeugbreite 2.550 mm/2.750 mm
- + Achsabstand 1.360 mm/1.510 mm
- + Maximaler Lenkeinschlag 60°

Schwanenhals	Brückenausführung	Hinteres Fahrwerk
<ul style="list-style-type: none"> + Sattellast 20-35 t + Durchlenkradius 2.100-2.800 mm + Hydraulisch + Mittelträger, Außenträger 	<ul style="list-style-type: none"> + Brückenausführung: Flachbett mit herausnehmbaren Einlegeböden + Bauhöhe 220-300 mm + Ausziehbarkeit starr oder 1-fach 	<ul style="list-style-type: none"> + Breite der Baggerstiellmulde* 604 mm/804 mm + Achszahl 2-4

*Abhängig von der Fahrzeugbreite

**NOCH MEHR FLEXIBILITÄT**

Durch die Kombination des »MPA« V mit einem vorderen Pendelachsfahrwerk kann noch mehr Nutzlast und Bodenfreiheit erreicht werden, um beispielsweise Kreisverkehre oder Bordsteine mühelos überfahren zu können.



STZ-VL | STZ-VH | »MPA« V

ZUBEHÖR UND OPTIONEN



ALLGEMEINES ZUBEHÖR

- + Knorr "TIM"/Wabco "Smartboard"
 - + Nachlenkung "easyCONTROL"
 - + »SmartControl«
 - + Warntafeln
 - + Arbeitsleuchten
 - + Liftachse
-

SCHWANENHALS

- + Ersatzradhalter
 - + Hohe Stirnwand, kombinierbar mit Planenaufbauten
 - + Bordwände
 - + Premium-Staukasten
 - + Verstauehilfen für Zubehör
 - + Elektro- oder Dieselhydraulikaggregat
-

LADEFLÄCHE

- + Einlegeböden
 - + Verbreiterungen
 - + Gewindebuchsen
 - + Auffahrrampen
 - + Schraubbare Twistlocks
-

STZ-VL | STZ-VH | »MPA« V TECHNISCHE DATEN



TECHNISCHE DATEN

	STZ-VL	STZ-VH	»MPA« V
Achslast <i>(je nach Ländervorschrift)</i> <i>(technisch)</i>	10-12 t bei 80 km/h 12 t bei 80 km/h	10-12 t bei 80 km/h 12 t bei 80 km/h	12 t bei 80 km/h 12 t bei 80 km/h
Sattellast	20-35 t	20-35 t	20-35 t
Achsausgleich	270 mm	260 mm	350 mm
Bereifung	245/70 R 17,5	245/70 R 17,5	245/70 R 17,5
Fahrzeugbreite	2.550 mm/2.750 mm	2.550 mm/2.750 mm	2.550 mm/2.750 mm
Achsabstand	1.360 mm/1.510 mm	1.360 mm/1.510 mm	1.360 mm/1.510 mm
Max. Lenkeinschlag	45°	45°	60°
Breite der Baggerstiellmulde*	760 mm/960 mm	760 mm/960 mm	604 mm/804 mm
Achsanzahl	2-4	2-4	2-4
Oberflächen- veredelung	Langlebigkeit durch hochwertige Lackierung mit Zinkstaubgrundierung		

*Abhängig von der Fahrzeugbreite



GOLDHOFER AKTIENGESELLSCHAFT

Donaustrasse 95, 87700 Memmingen/Germany
Tel.: +49 8331 15-0, Fax: +49 8331 15-239
Web: www.goldhofer.com, E-Mail: info@goldhofer.com

VERTRIEB

Tel. Vertrieb Europa: +49 8331 15-341
Tel. Vertrieb International: +49 8331 15-342
E-Mail: sales-transporttechnology@goldhofer.com

DIENSTLEISTUNGEN UND ERSATZTEILE

Tel.: +49 8331 15-400, Fax: +49 8331 15-247
Notfall-Hotline: +49 172 837 61 65
E-Mail: service-transporttechnology@goldhofer.com

MADE FOR YOUR MISSION