



STZ-L | STZ-H
»MPA«

SEMIAUFLIEGER



UNSERE SEMIAUFLIEGER FÜR HERAUSFORDERUNGEN GEMACHT

Baumaschinen, Anlagenkomponenten, Kransegmente – nur eine kleine Auswahl dessen, was unsere zwangsgelenkten Semiaufleger der Baureihen STZ-L, STZ-H und »MPA« tagtäglich sicher und zuverlässig bewegen. Egal, welche Ladung Sie erwartet, unsere Fahrzeuge meistern jede Herausforderung mühelos.

JEDER AUFGABE GEWACHSEN

06

Wann immer Sie ein vielseitiges Fahrzeug benötigen, sind unsere Semiaufleger der Typen STZ-L, STZ-H und »MPA« die erste Wahl. Bei gleichem Fahrzeugaufbau bieten unterschiedliche Achsaggregate genau das, was Sie für Ihre Einsätze benötigen: niedrige Ladehöhe, außerordentlichen Achsausgleich oder höchste Robustheit.



FLEXIBILITÄT ZÄHLT

08

Unsere zwangsgelenkten Radmuldenfahrzeuge sind flexible Arbeitstiere, bei denen Sie die Ladefläche individuell nutzen können, um auch hohe Ladungen mit niedriger Gesamthöhe zu transportieren. Umfangreiches Zubehör und Optionen runden das Portfolio dieser einsatzorientierten und leistungsstarken Helfer für den Transportalltag ab.



UNSERE MULTITALENTE FÜR JEDE LADUNG

Die Semiaufleger der Baureihen STZ-L, STZ-H und »MPA« überzeugen mit ihrer durchdachten Achstechnik, wie auch mit anwenderfreundlicher Bedienung. Mit diesen wirtschaftlichen Fahrzeugen sind Sie für jede Herausforderung gerüstet.



RADMULDENFAHRZEUGE

Noch mehr Flexibilität beim Transport:
Durch den Einsatz von Radmulden wird die
Nutzung der Ladefläche noch flexibler und Ihre
Transporte gewinnen an Wirtschaftlichkeit.

MEHR ZUM TYP
STZ-L/»MPA«
MIT RADMULDE

SEITE
06

MACPHERSON-ACHSTECHNOLOGIE »MPA«

Durch die geringe Anzahl von Bauteilen ist die
Achse extrem wartungsarm. Zusätzlich ist sie für
hohe Nutzlasten ausgelegt.

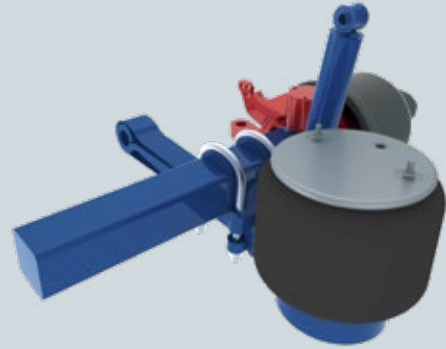
- » Max. Lenkeinschlag 60°
- » Achsausgleich 350 mm
- » Niedrigste Ladehöhe 785 mm



LENKSCHENKELACHSEN MIT LUFTFEDERUNG

Die bewährte Achstechnologie mit Komponenten namhafter Hersteller sichert eine lange Lebensdauer und hohe Wirtschaftlichkeit.

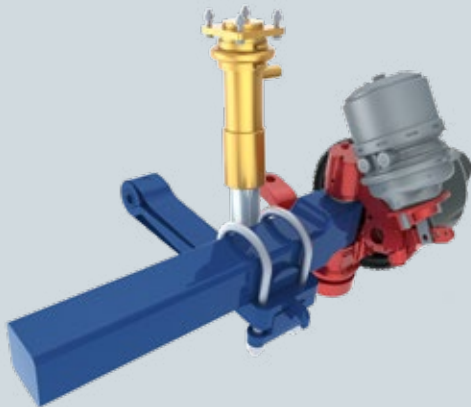
- » Max. Lenkeinschlag 45°
- » Achsausgleich 200 mm
- » Niedrigste Ladehöhe 785 mm



LENKSCHENKELACHSE MIT HYDRAULISCHEM ACHSAUSGLEICH

Diese robuste Achstechnologie ermöglicht eine lange Lebensdauer und hohe Fahrzeugverfügbarkeit. Der Achsausgleich findet hydraulisch statt und garantiert eine hohe Seitenstabilität bei großen und schweren Ladungen.

- » Max. Lenkeinschlag 45°
- » Achsausgleich 260 mm
- » Niedrigste Ladehöhe 795 mm



HERAUSFORDERUNG ANGENOMMEN

Unterschiedlichste Ladungen, wie beispielsweise dieser Bodenstabilisierer mit einem Eigengewicht von 32 t können mit unseren zwangsgelenkten Semiauflegern mühelos transportiert werden.



STZ-L | STZ-H | »MPA« JEDER AUFGABE GEWACHSEN



WARTUNGSARMES
FAHRZEUGDESIGN

GERINGER
REIFENVERSCHLEISS

UMFANGREICHES
ZUBEHÖR



**IHR NUTZEN**

- ✓ Biegesteifer und robuster Fahrzeugrahmen
- » Zuverlässigkeit und Langlebigkeit

- ✓ Durchgehende Stahldeckfläche mit Antirutsch-Beschichtung
- » Flexibel beladbar bei hoher Arbeitssicherheit

- ✓ Bewährtes Goldhofer-Lenksystem
- » Niedrige Wartungskosten und geringer Reifenverschleiß

**TECHNISCHE MERKMALE**

- + Bereifung 245/70 R 17,5
(zusätzlich nur für STZ-L) 205/70 R 17,5
- + Fahrzeugbreite
STZ-L | STZ-H 2.550 mm/2.750 mm/3.000 mm
»MPA« 2.550 mm/2.750 mm
- + Achsabstand 1.360 mm/1.510 mm

Schwanenhals	Vorderes Fahrwerk (nur für »MPA«)	Ausziehbarkeit	Hinteres Fahrwerk
<ul style="list-style-type: none"> + Sattellast 20-35 t + Durchlenkradius 2.100-2.800 mm + Starr/hydraulisch + Mittelträger, Außenträger 	<ul style="list-style-type: none"> + 2-3 Achsen 	<ul style="list-style-type: none"> + Starr, 1-fach oder 2-fach 	<ul style="list-style-type: none"> + Breite der Baggerstiellmulde* STZ-L: 674 mm/874 mm/1.024 mm STZ-H: 674 mm/874 mm/1.024 mm »MPA«: 604 mm/804 mm + Achszahl STZ-L: 2-6 STZ-H: 3-8 »MPA«: 2-8

*Abhängig von der Fahrzeugbreite

TECHNISCHE UNTERSCHIEDE**STZ-L**

- + Achslast (je nach Ländervorschrift) 10-12 t bei 80 km/h
- + Achslast (technisch) 15,6 t bei 20 km/h
- + Ladehöhe 785 mm/695 mm**
- + Achsausgleich 200 mm
- + Max. Lenkeinschlag 45°

**STZ-H**

- + Achslast (je nach Ländervorschrift) 10-12 t bei 80 km/h
- + Achslast (technisch) 15,6 t bei 20 km/h
- + Ladehöhe 795 mm
- + Achsausgleich 260 mm
- + Max. Lenkeinschlag 45°

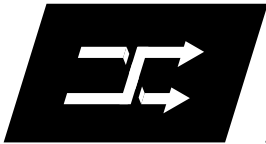
**»MPA«**

- + Achslast (je nach Ländervorschrift) 12 t bei 80 km/h
- + Achslast (technisch) 15,6 t bei 20 km/h
- + Ladehöhe 785 mm
- + Achsausgleich 350 mm
- + Max. Lenkeinschlag 60°

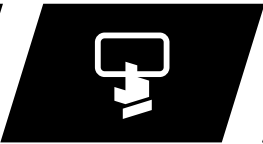
**Abhängig von der Bereifung



STZ-L | »MPA« MIT RADMULDE FLEXIBILITÄT ZÄHLT



**FLEXIBLE NUTZUNG
DER LADEFLÄCHE**



**EINFACHE
BEDIENUNG**



**PRAXISORIENTIERTES
VERZURRKONZEPT**



**IHR NUTZEN**

- ✓ Vielseitig einsetzbar für unterschiedlichste Ladungen
- » Hohe Flexibilität im Einsatz

- ✓ Lange Baggerstiellmulde und tiefe Radmulden
- » Niedrigste Ladehöhen zur Erfüllung von strengsten Höhenrichtlinien

- ✓ Intelligentes System zum Abdecken der Mulden
- » Reduzierte Rüstzeiten für unterschiedlichste Ladungen

**TECHNISCHE MERKMALE**

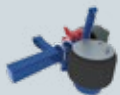
- + Achslast
(je nach Ländervorschrift) 10-12 t bei 80 km/h
- + Bereifung 245/70 R 17,5
(zusätzlich nur für STZ-L) 205/70 R 17,5
- + Fahrzeugbreite 2.550 mm/2.750 mm
- + Achsabstand 1.360 mm

Schwanenhals**Fahrwerk mit Radmulde**

- + Sattellast 20-26 t
- + Durchlenkradius 2.100-2.800 mm
- + Starr
- + Mittelträger, Außenträger

- + Breite der Baggerstiellmulde*
STZ-L: 674 mm/874 mm
»MPA«: 604 mm/804 mm
- + Achszahl 3-5

*Abhängig von der Fahrzeugbreite

TECHNISCHE UNTERSCHIEDE**STZ-L MIT RADMULDE**

- + Achslast *(technisch)* 15,6 t bei 20 km/h
- + Ladehöhe 785 mm/695 mm**
- + Achsausgleich 200 mm
- + Max. Lenkeinschlag 45°

**»MPA« MIT RADMULDE**

- + Achslast *(technisch)* 15,6 t bei 20 km/h
- + Ladehöhe 785 mm
- + Achsausgleich 350 mm
- + Max. Lenkeinschlag 60°

**Abhängig von der Bereifung

STZ-L | STZ-H | »MPA« UND RADMULDENFAHRZEUGE ZUBEHÖR UND OPTIONEN



ALLGEMEINES ZUBEHÖR

- + Knorr "TIM"/Wabco "Smartboard"
 - + Nachlenkung "easyCONTROL"
 - + »SmartControl«
 - + Warntafeln
 - + Staukästen unter der Ladefläche
 - + Arbeitsleuchten
 - + Liftachse
-

SCHWANENHALS

- + Ersatzradhalter
 - + Hohe Stirnwand
 - + Bordwände
 - + Premium-Staukasten
 - + Auffahrampen
 - + Seilwinde
 - + Verstauhilfen für Zubehör
 - + Elektro- oder Dieselhydraulikaggregat
-

LADEFLÄCHE

- + Langmaterialbock, Rungentaschenleiste
 - + Verbreiterungen
 - + Gewindebuchsen
 - + Lastsicherungsbock
 - + Baggerstimulde
 - + Aufstecktisch
 - + Einhängbare Radmulden
-

HECK

- + Verschiedene Heckformen, Einhängeschiene
 - + Hydraulische Rampenverschiebung
 - + Kletterleisten
 - + Mechanische/hydraulische Abstützung
 - + Anlegerampen
 - + Rampen mit verschiedenen Breiten, Längen und Belägen
-

STZ-L | »MPA« MIT RADMULDE

TECHNISCHE DATEN



TECHNISCHE DATEN

	STZ-L MIT RADMULDE	»MPA« MIT RADMULDE
Achslast <i>(je nach Ländervorschrift)</i> <i>(technisch)</i>	10-12 t bei 80 km/h 15,6 t bei 20 km/h	10-12 t bei 80 km/h 15,6 t bei 20 km/h
Sattellast	20-26 t	20-26 t
Ladehöhe	785 mm ^[1] 695 mm ^[2]	785 mm
Achsausgleich	200 mm	350 mm
Bereifung	245/70 R 17,5 ^[1] 205/70 R 17,5 ^[2]	245/70 R 17,5
Fahrzeugbreite	2.550 mm 2.750 mm	2.550 mm 2.750 mm
Achsabstand	1.360 mm	1.360 mm
Max. Lenkeinschlag	45°	60°
Breite der Baggerstielmulde*	674 mm 874 mm	604 mm 804 mm
Achszahl	3-5	3-5
Oberflächen- veredelung	Langlebigkeit durch hochwertige Lackierung mit Zinkstaubgrundierung	

^[1] Bereifung 245/70 R 17,5 ^[2] Bereifung 205/70 R 17,5

*Abhängig von der Fahrzeugbreite



STZ-L | »MPA« MIT RADMULDE

STZ-L | STZ-H | »MPA« TECHNISCHE DATEN



TECHNISCHE DATEN

	STZ-L	STZ-H	»MPA«
Achslast <i>(je nach Ländervorschrift)</i> <i>(technisch)</i>	10-12 t bei 80 km/h 15,6 t bei 20 km/h	10-12 t bei 80 km/h 15,6 t bei 20 km/h	12 t bei 80 km/h 15,6 t bei 20 km/h
Sattellast	20-35 t	20-35 t	20-35 t
Ladehöhe	785 mm ^[1] 695 mm ^[2]	795 mm	785 mm
Achsausgleich	200 mm	260 mm	350 mm
Bereifung	245/70 R 17,5 ^[1] 205/70 R 17,5 ^[2]	245/70 R 17,5	245/70 R 17,5
Fahrzeugbreite	2.550 mm 2.750 mm 3.000 mm	2.550 mm 2.750 mm 3.000 mm	2.550 mm 2.750 mm
Achsabstand	1.360 mm/1.510 mm	1.360 mm/1.510 mm	1.360 mm/1.510 mm
Max. Lenkeinschlag	45°	45°	60°
Breite der Baggerstiellmulde*	674 mm 874 mm 1.024 mm	674 mm 874 mm 1.024 mm	604 mm 804 mm
Achszahl	2-6	3-8	2-11
Oberflächen- veredelung	Langlebigkeit durch hochwertige Lackierung mit Zinkstaubgrundierung		

^[1] Bereifung 245/70 R 17,5 ^[2] Bereifung 205/70 R 17,5

*Abhängig von der Fahrzeugbreite



STZ-L | STZ-H | »MPA«

GOLDHOFER AKTIENGESELLSCHAFT

Donaustrasse 95, 87700 Memmingen/Germany
Tel.: +49 8331 15-0, Fax: +49 8331 15-239
Web: www.goldhofer.com, E-Mail: info@goldhofer.com

VERTRIEB

Tel. Vertrieb Europa: +49 8331 15-341
Tel. Vertrieb International: +49 8331 15-342
E-Mail: sales-transporttechnology@goldhofer.com

DIENSTLEISTUNGEN UND ERSATZTEILE

Tel.: +49 8331 15-400, Fax: +49 8331 15-247
Notfall-Hotline: +49 172 837 61 65
E-Mail: service-transporttechnology@goldhofer.com

MADE FOR YOUR MISSION